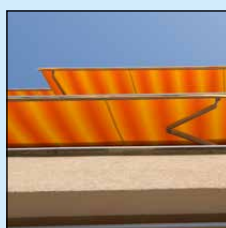


SIGMA S7000 / S7200

S kloubovými rameny pro montáž na zeď a do stropu

3.1



Markýza bez
nosného profilu



SIGMA S7000 / S7200

S kloubovými rameny pro montáž na zeď a do stropu

Model SIGMA S7000/S7200 je ideální pro zastínění balkonů a lodžii. Vyznačuje se subtilní přesto dostatečně stabilní konstrukcí bez nosného profilu.

- SIGMA S7000 je určená pro montáž do stropu, výsuv je až 250 cm, sklon 5° - 68°
- SIGMA S7200 je určená pro montáž na zeď, výsuv je až 300 cm, sklon 5° - 40°
- Markýza je potažena vysoce kvalitní akrylovou látkou s možností širokého výběru designu
- Markýza bez nosného profilu
- Kloubová ramena s integrovanými napínacími pružinami
- Snadné nastavení sklonu markýzy pomocí seřizovacích šroubů ramen
- Standardní ovládání kuželovou převodovkou s nasazovací klikou, za příplatek elektromotorem

●●●●● Široká nabídka barev viz. 1.5

S7000

S7200



min. 180 cm
max. 550 cm

min. 180 cm
max. 550 cm



min. 150 cm
max. 250 cm

min. 150 cm
max. 300 cm



5° - 68°



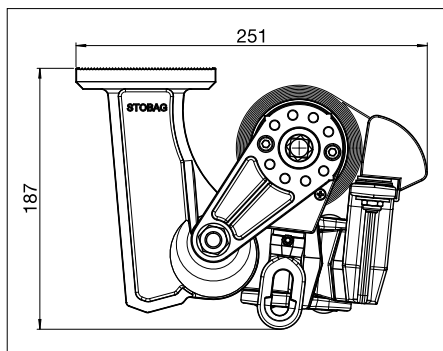
5° - 40°

Dodávka výrobku zahrnuje:

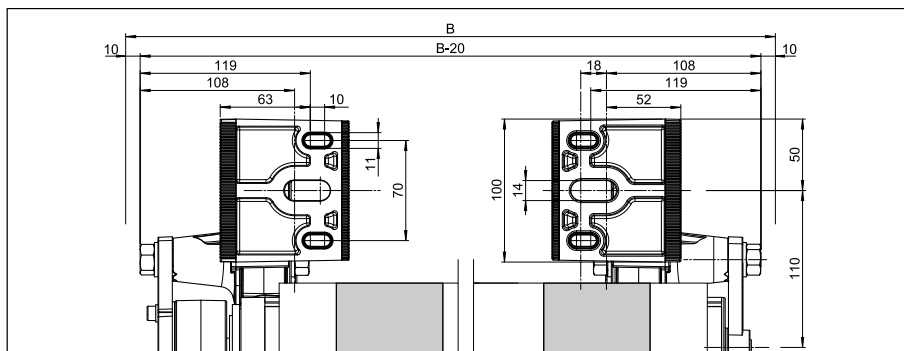
Kompletní markýza včetně kvalitní akrylové látky (možnost výběru ze široké nabídky designu cenové skupiny 1). Přední profil S818, kloubová výsuvná ramena S830 do 200 cm nebo S834 do 250 cm nebo 300 cm (jen S7200), kuželovou převodovku S815/4 do výsuvu 200 cm nebo převodovku S865/1 pro výsuv nad 200 cm a ovládací kliku do 150 cm. Základní barva konstrukce je bílá RAL 9010 a stříbrná RAL 9006.

Bez montážního materiálu, látka s předním profilem je navinuta na trubce. Jednotlivé díly se dodávají volně a kompletní sestavení probíhá při montáži.

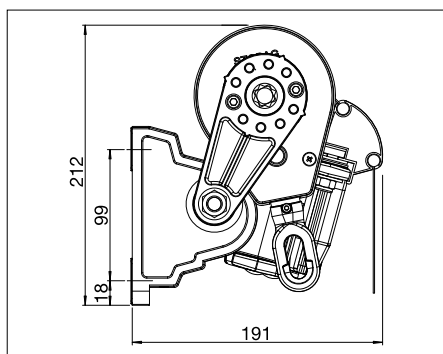
Technické informace (údaje v mm):



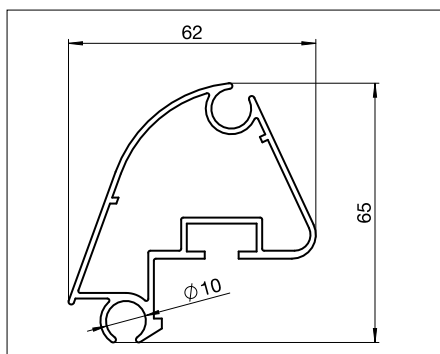
S7000
Montáž do stropu



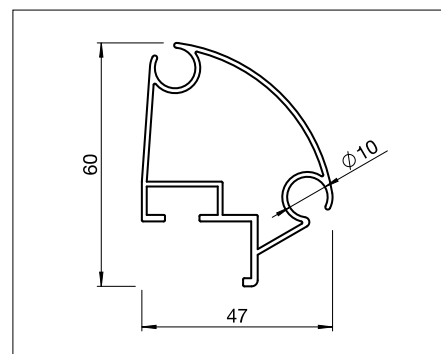
S7000
Montážní plán



S7200
Montáž na zeď bez stříšky



S817
Přední profil



S818
Přední profil